

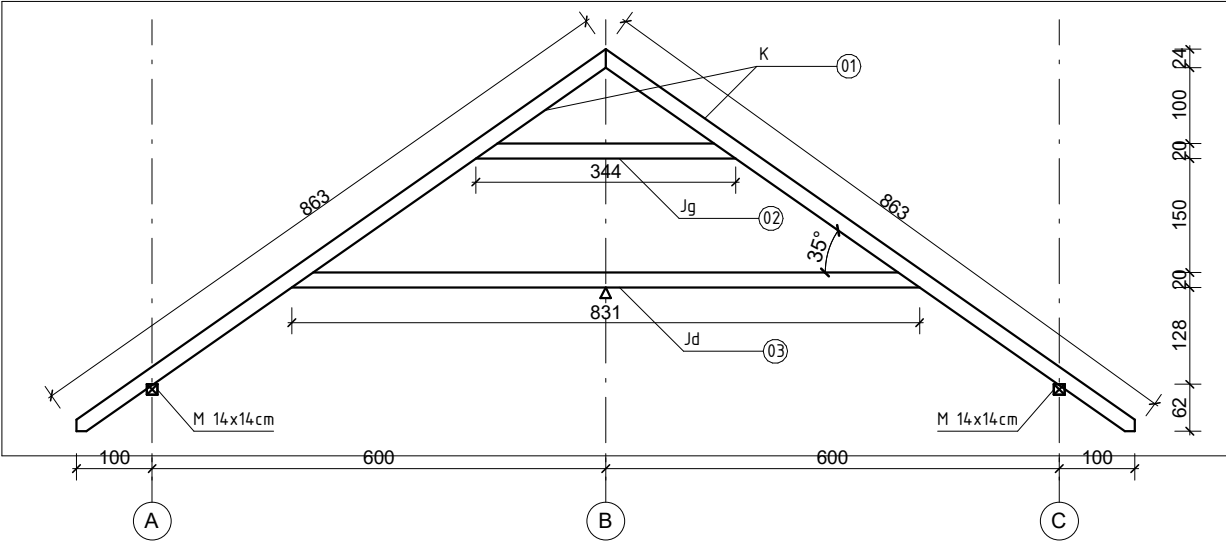
ZESTAWIENIE DREWNA WIĘŻBY  
DACHOWEJ

Typ	Lp.	Element	przekrój [cm]	długość [m]	ilość sztuk	ilość [m3]
wieżba nr 1	1	krokiew	9 20	8,63	2	0,31
	2	jętka górna	9 20	3,44	1	0,06
	3	jętka dolna	9 20	8,31	1	0,15
	Razem dla 1 szt.					0,52
wieżba nr 1W	1	krokiew	9 20	8,63	1	0,16
	2	krokiew	9 20	5,23	1	0,09
	3	krokiew	9 20	1,24	1	0,02
	4	jętka górna	9 20	3,44	1	0,06
wieżba nr 2	1	jętka dolna	10 20	8,31	1	0,17
	Razem dla 1 szt.					0,50
	1	krokiew	9 20	5,15	2	0,19
	2	jętka górna	9 20	3,44	1	0,06
wieżba nr 3	1	jętka dolna	12 20	9,84	1	0,24
	Razem dla 1 szt.					0,48
	1	krokiew	9 20	8,63	1	0,16
	2	krokiew	9 20	5,15	1	0,09
wieżba nr 4	1	jętka górna	9 20	3,44	1	0,06
	2	jętka dolna	16 20	10,27	1	0,33
	Razem dla 1 szt.					0,64
	1	krokiew	9 20	5,15	2	0,19
wieżba nr 5	1	jętka górna	9 20	3,44	1	0,06
	2	jętka dolna	12 20	9,07	1	0,22
	Razem dla 1 szt.					0,53
	1	krokiew	9 20	5,15	1	0,09
wieżba nr 5W	1	jętka górna	9 20	3,44	1	0,06
	2	jętka dolna	12 20	9,07	1	0,22
	Razem dla 1 szt.					0,49
	1	krokiew	9 20	8,53	1	0,15
wieżba nr 6	1	krokiew	9 20	5,15	1	0,09
	2	krokiew	9 20	5,23	1	0,09
	3	krokiew	9 20	1,24	1	0,02
	4	jętka górna	9 20	3,44	1	0,06
wieżba nr 6W	1	jętka dolna	12 20	11,42	1	0,27
	Razem dla 1 szt.					0,58
	1	krokiew	9 20	5,15	1	0,09
	2	krokiew	9 20	5,23	1	0,09
wieżba nr 7	1	jętka górna	9 20	3,44	1	0,06
	2	jętka dolna	13 20	12,19	1	0,32
	Razem dla 1 szt.					0,56
	1	krokiew	9 20	5,15	2	0,19
wieżba nr 8	1	jętka górna	9 20	3,44	1	0,06
	2	jętka dolna	12 20	9,88	1	0,24
	Razem dla 1 szt.					0,48
	1	krokiew	9 20	8,53	1	0,15
wieżba nr 9	1	jętka górna	9 20	3,44	1	0,06
	2	jętka dolna	9 20	9,11	1	0,16
	Razem dla 1 szt.					0,47
	1	krokiew	9 20	1,74	1	0,05
wymian nr 1	1	górny	14 20	1,39	1	0,04
	2	dolny	9 20	1,39	1	0,03
	1	górny	14 20	0,82	1	0,02
	2	dolny	9 20	0,82	1	0,01
wymian nr 2	1	górny	14 20	1,35	1	0,04
	2	dolny	9 20	1,35	1	0,02
	1	górny	14 20	1,74	1	0,05
	2	dolny	9 20	1,74	1	0,03
wymian nr 3	1	górny	14 20	1,84	1	0,05
	2	dolny	9 20	1,84	1	0,03
	1	górny	14 20	1,74	1	0,05
	2	dolny	9 20	1,74	1	0,03
wymian nr 4	1	górny	14 20	1,74	1	0,03
	2	dolny	9 20	1,74	1	0,03
	1	górny	14 20	1,74	1	0,03
	2	dolny	9 20	1,74	1	0,03
wymian nr 5	1	górny	14 20	1,74	1	0,03
	2	dolny	9 20	1,74	1	0,03
	1	górny	14 20	1,74	1	0,03
	2	dolny	9 20	1,74	1	0,03
wymian nr 6	1	górny	14 20	1,74	1	0,03
	2	dolny	9 20	1,74	1	0,03
	1	górny	14 20	1,74	1	0,03
	2	dolny	9 20	1,74	1	0,03
dach płaski nr 1	1	krokiew	7 20	3,54	3	0,15
	Razem dla 1 szt.					0,45
	1	krokiew	7 20	3,84	3	0,16
	Razem dla 1 szt.					0,48
dach płaski nr 2	1	krokiew	7 20	3,84	3	0,16
	Razem dla 1 szt.					0,48
	1	krokiew	7 20	3,84	3	0,16
	Razem dla 1 szt.					0,48
muralaty	1	krawędziak	14 14	36,12	1	0,71
	Razem dla 1 szt.					0,71
	1	krawędziak	14 14	36,12	1	0,71
	Razem dla 1 szt.					0,71

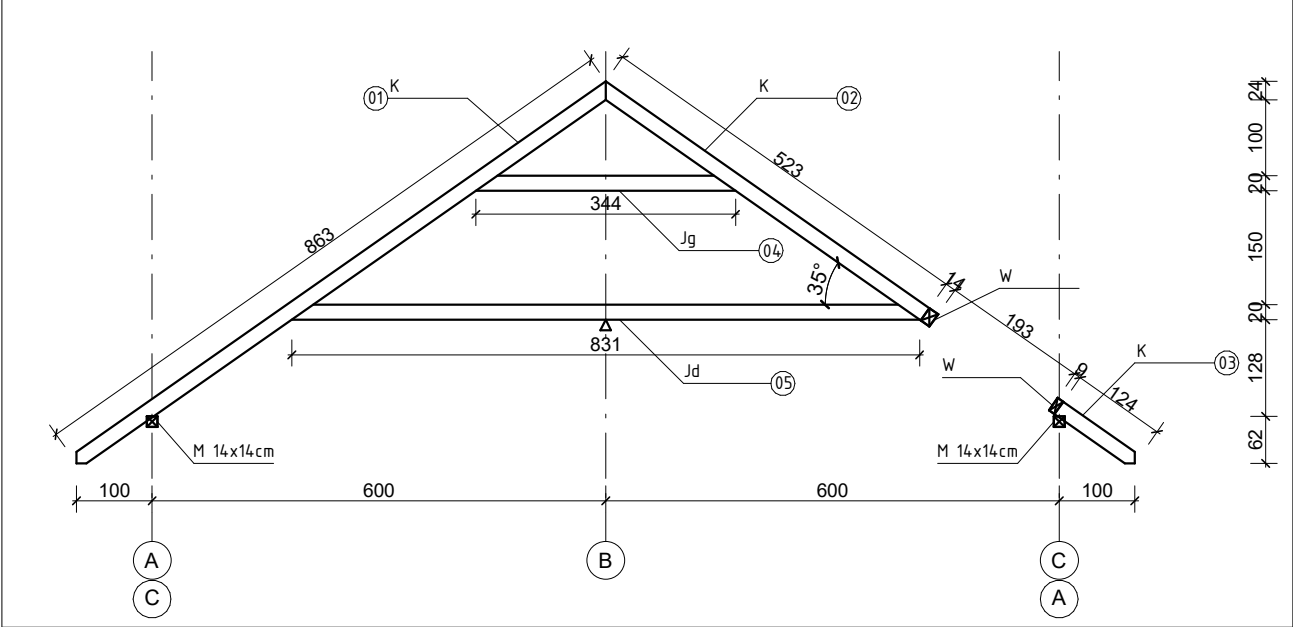
- UWAGI:
- Długość każdego elementu zwiększyć o około 50 cm zapasu z przeznaczeniem na wykonanie zaciosów.
  - Wymiary oraz ilość elementów przedstawionych w zestawieniu należy zweryfikować ze stanem wykonanym lub planowanym do wykonania na budowie.

OZNACZENIA:  
K - krokiew  
Jg - jętka górna  
Jd - jętka dolna  
M - murłata  
W - wymian  
Δ - miejsce podarcia więźby bezpośrednio na wieńcu

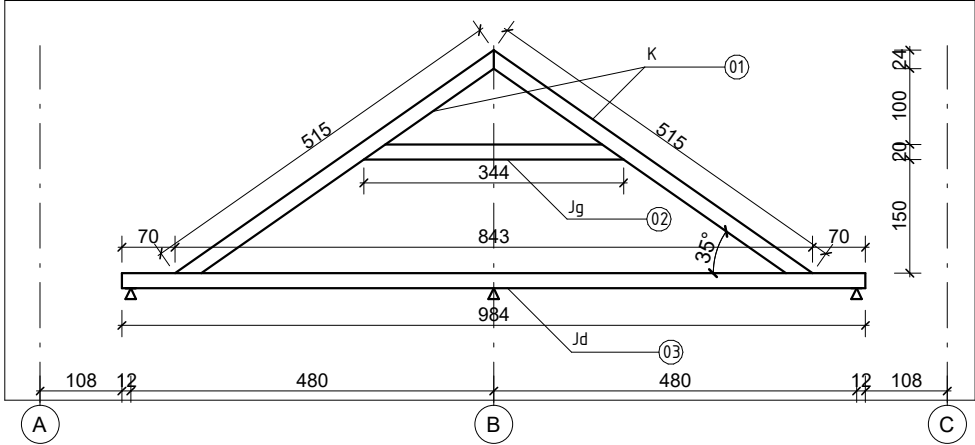
WIĄZAR NR 1 - SZT. 21



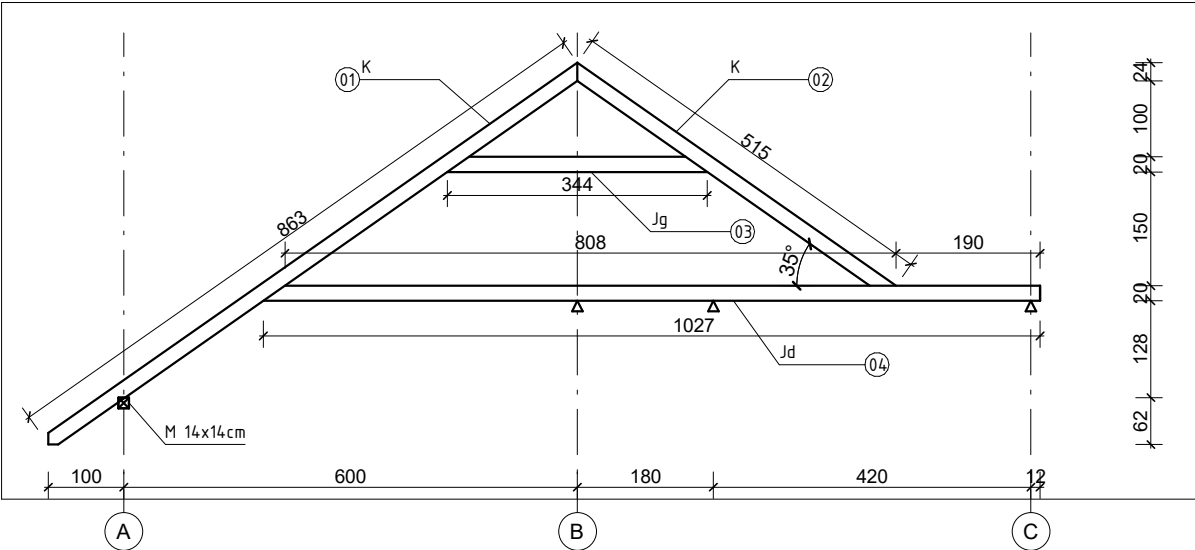
WIĄZAR NR 1W - SZT. 6



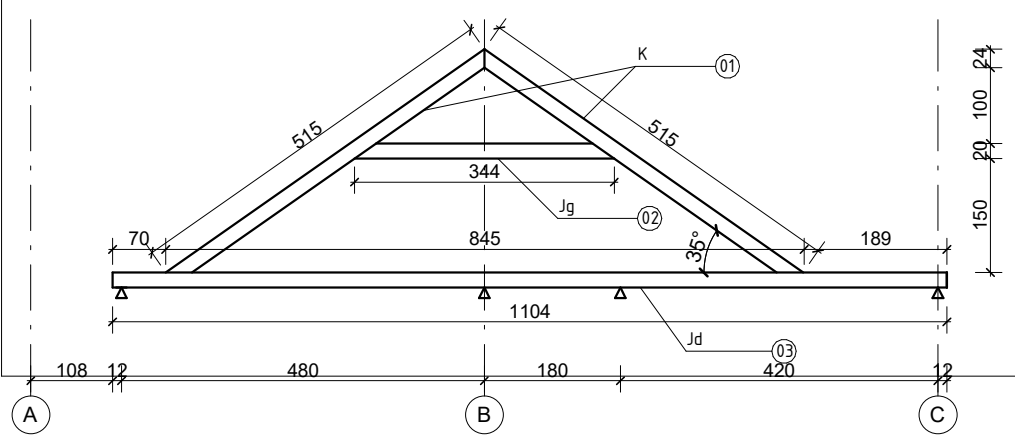
WIĄZAR NR 2 - SZT. 10



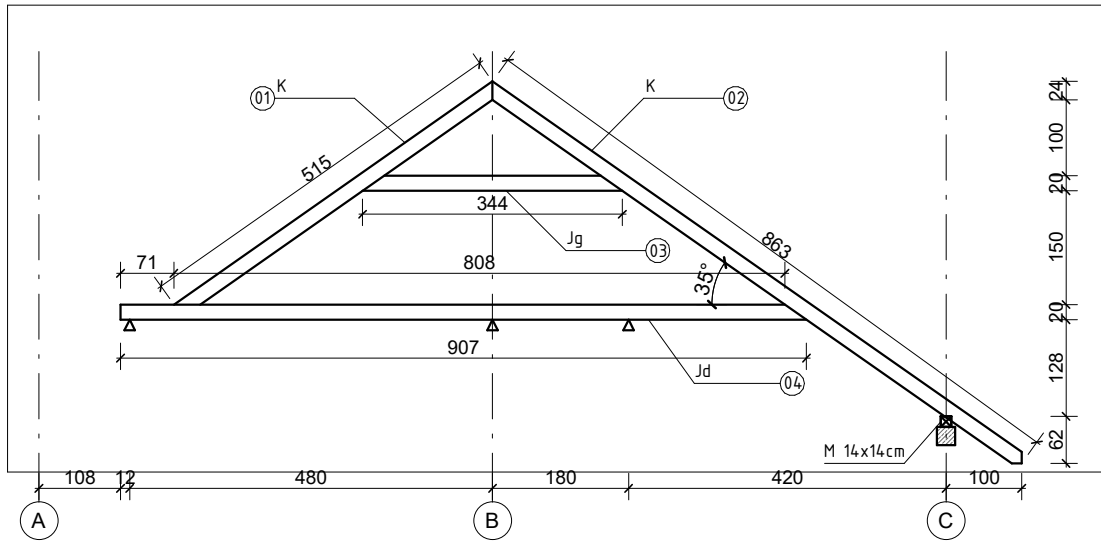
WIĄZAR NR 3 - SZT. 5



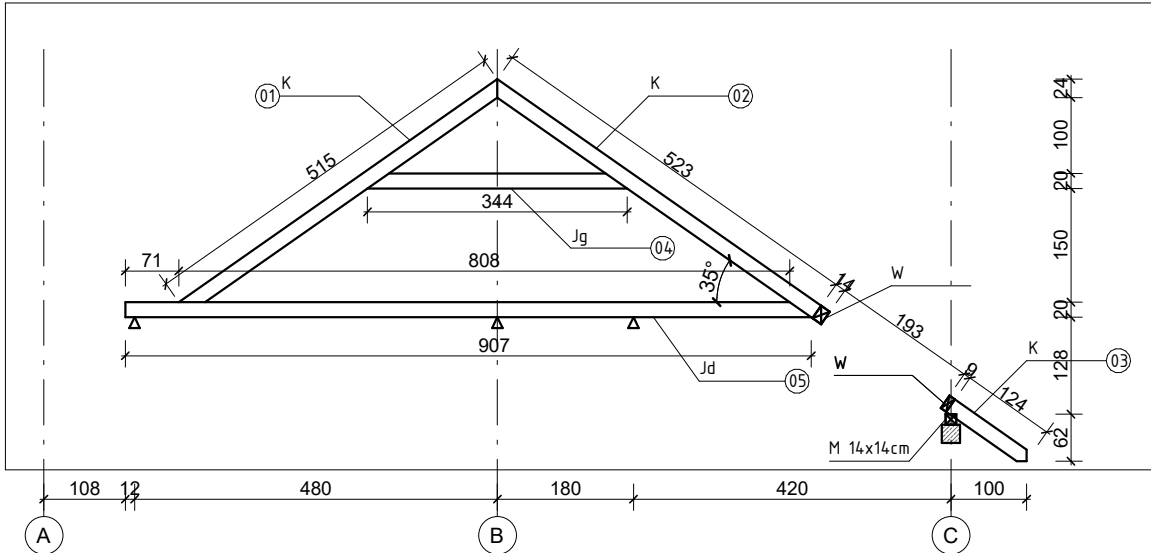
WIĄZAR NR 4 - SZT. 4



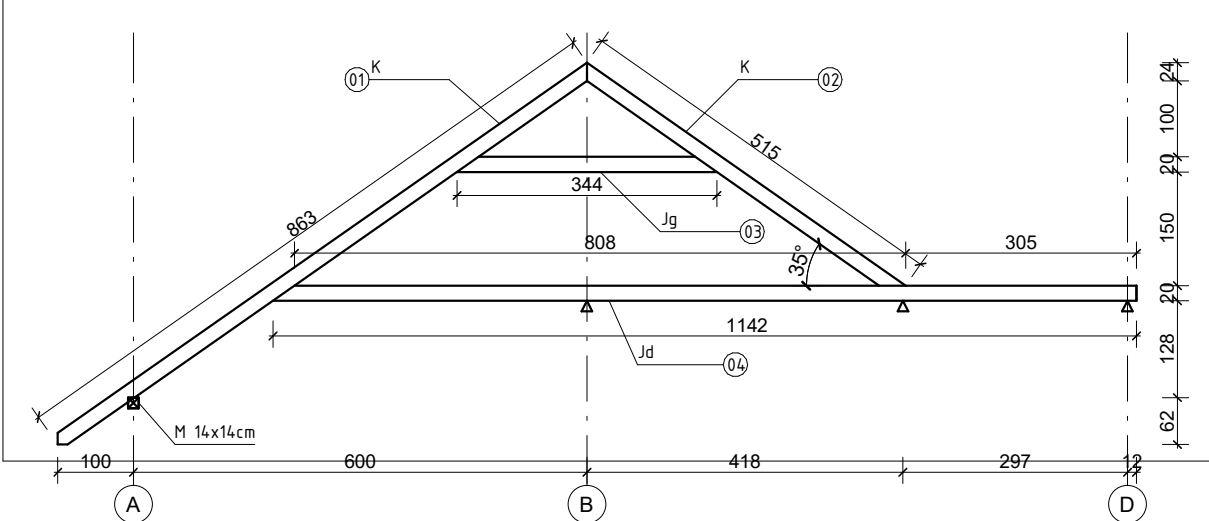
WIĄZAR NR 5 - SZT. 2



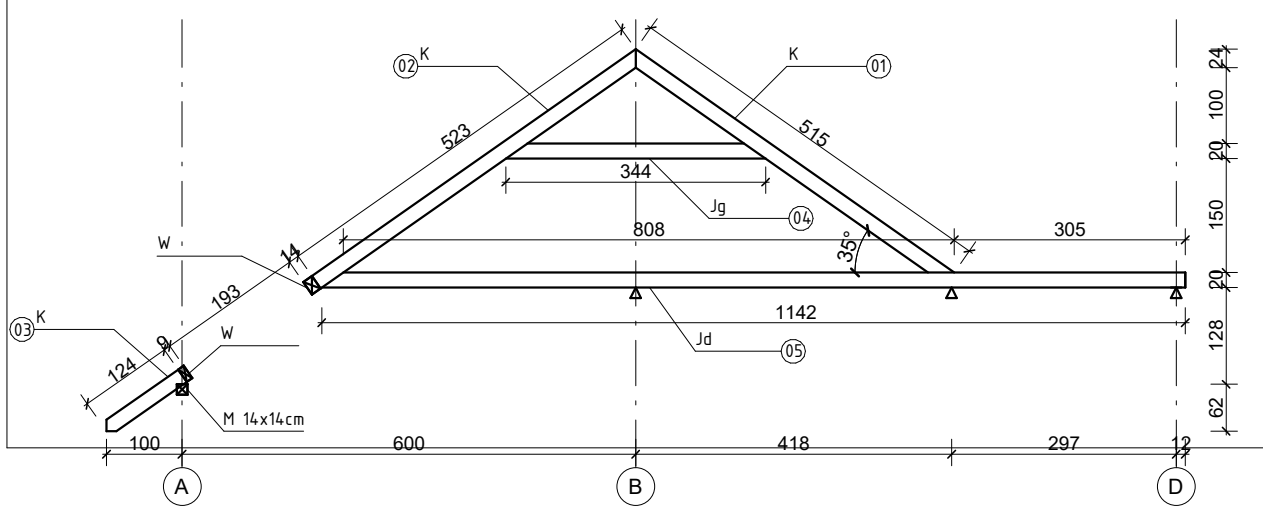
WIĄZAR NR 5W - SZT. 1



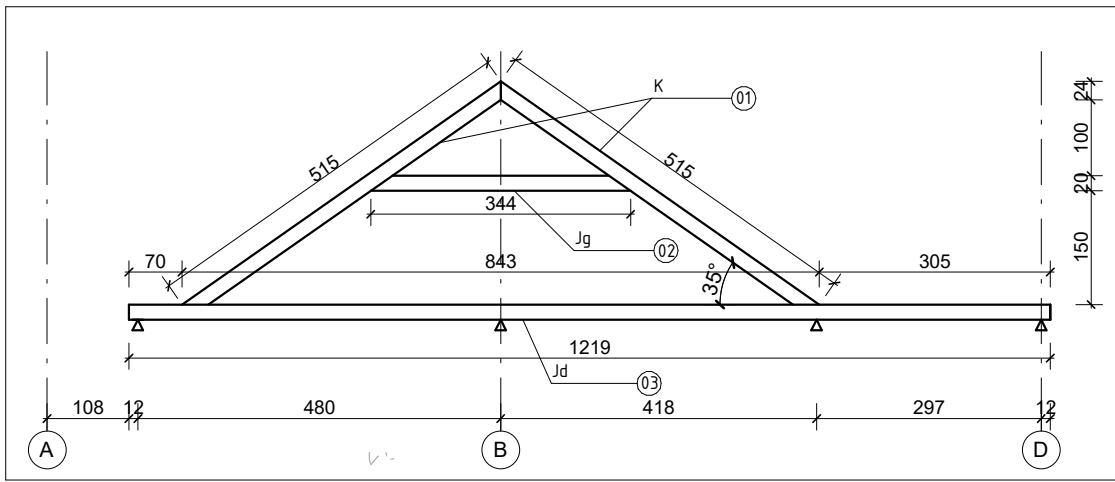
WIĄZAR NR 6 - SZT. 2



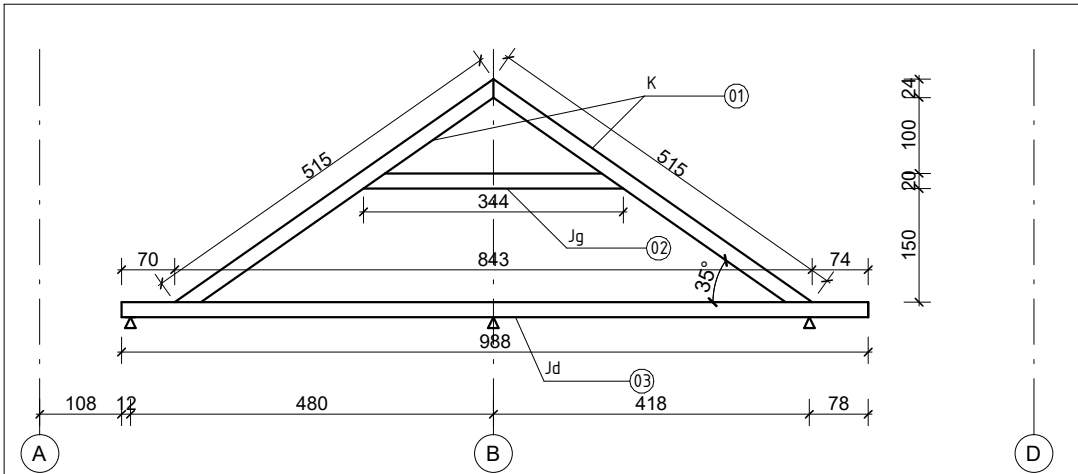
WIĄZAR NR 6W - SZT. 1



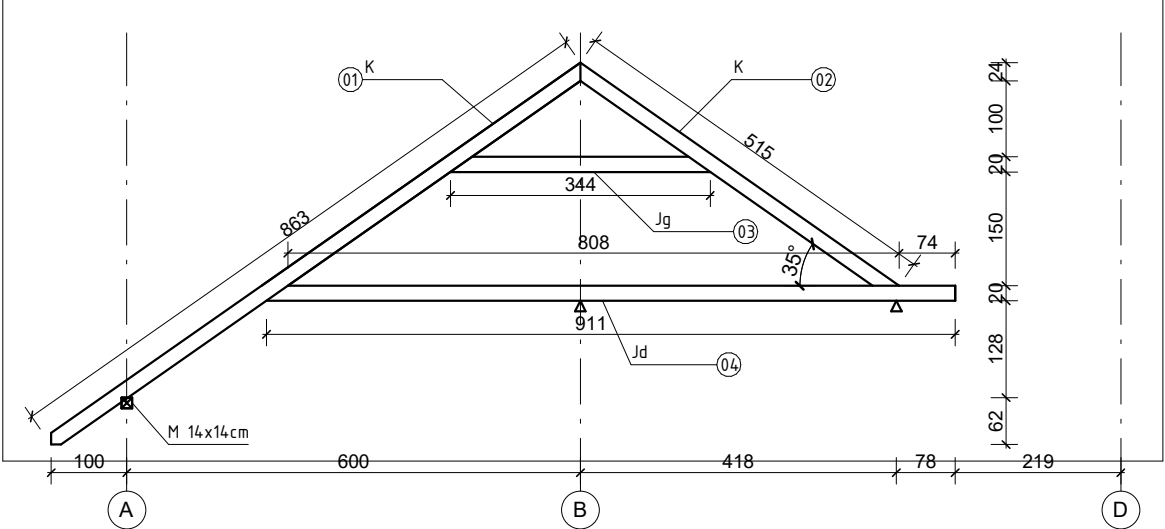
WIĄZAR NR 7 - SZT. 2



WIĄZAR NR 8 - SZT. 3



WIĄZAR NR 9 - SZT. 2



Henryk Ciesielski Pracownia Projektów Budowlanych					ul. Szarych Szeregów 2a 63-900 Rawicz				
temat	BUDYNEK MIESZKALNY WIELORODZINNY								
tytuł	WIĄZARY DACHOWE I ZESTAWIENIE DREWNA								
adres	57-550 Bolesławów, dz. nr 14/5, obręb Bolesławów, jedn. Stronie Śląskie - obsz. wiejski								
stadium	projekt techniczny	branża	konstrukcja	data	24.07.2023	skala	1:100	nr rys.	K/09
projektant									
projektant	mgr inż. Sławomir Krawczyk				konstrukcja		118/94/Lw		
sprawdzający						nr uprawn.		podpis	
sprawdzający	inż. Bernard Adamczak				konstrukcja		339/94/Lw		